

Professionelle **SOLCELLELØSNINGER**



“Tænk solceller ind i dit næste projekt”

Tænk solceller ind i dit næste projekt

DER ER ALTID PLADS TIL

SOLCELLER!



SunTracker

Tracker er en god og effektiv løsning. Her får du 30-40 % større ydelse sammenlignet med et fastmonteret anlæg. Trackeren kan samtidig være en fantastisk mulighed for profilering af sin virksomhed. Økonomisk giver trackeren en god likviditet.





Tag med hælding

Tag med rejsning er som skabt til at bære solcellemoduler, og vores monteringsystemer er specialdesignet til at matche de fleste gængse tagbelægninger, for eksempel tegl. Montering af beslagene er skånsom over for taget. Forankring i tagets lægter er et sikkert underlag for

solcellemodulerne, som placeres med 5 - 10 cm afstand for at sikre den nødvendige luftcirkulation og afkøling af solcellerne.



Solceller til facade

Det er oplagt at montere solcellemoduler på bygningsfacader. Modulerne passes ind i en gitterkonstruktion af aluminiumsprofiler, som er solidt forankret til muren. Tilpas afstand mellem moduler og mur sikrer den nødvendige luftcirkulation og afkøling af solcellerne.



Glasmøduler

- med indbygget solcelleteknologi

Solcelleintegreret glas fra SolarElements giver helt nye muligheder i byggeriet. Solceller monteres oftest i moduler på tage og facader, men nu er det også muligt at integrere de højeffektive krystalinske solceller i bygningsglas. Man kan ganske enkelt se lige igennem, og den usynlige sidegevinst er, at glassene producerer strøm.

Det giver arkitekten spændende muligheder for at kombinere æstetik med miljøbevidsthed i bygningsglas til glastage, glasfacader, ovenlysvinduer, solafskærmninger osv.



Fladt tag

Flade tage er ideelle platforme for solcellemoduler. Modulerne vinkles, så de får det optimale solindfald, og monteres i en gitterkonstruktion fremstillet af aluminiumsprofiler, der matcher de valgte solcellemoduler. Montering er skånsom over for taget: Anlægget forankres enten til den eksisterende tagkonstruktion eller sikres med en solid ballast af betonfliser. Solceller kræver luftafkøling, og derfor er der en vis afstand mellem modulerne.



Tænk solceller ind i dit næste projekt

FÅ OVERBLIK OVER PRODUKTION & FORBRUG

Mulighederne er ubegrænsede.

Du kan følge solcelleanlæggets produktion og samtidig få et overblik over energiforbrug af el, vand, varme mm. Dette giver dig det fulde overblik over rentabiliteten.

I receptionen, på kontoret, eller i kantine kan der monteres infoskærme, så alle kan følge med.

Ligeledes kan det bruges til markedsføring på hjemmesiden. Du har altid tilgang via nettet til dine data med smartphone eller PC'er.



Design din egen infoskærm



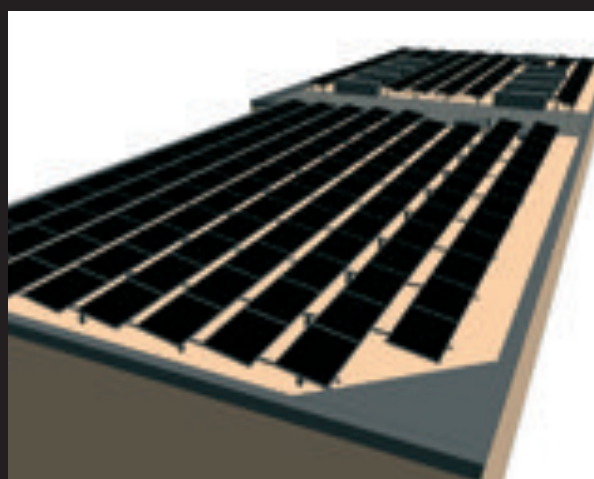
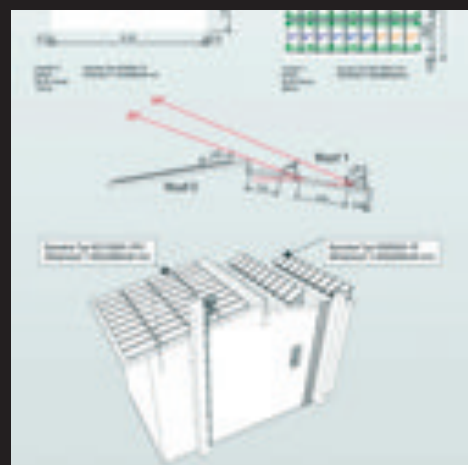
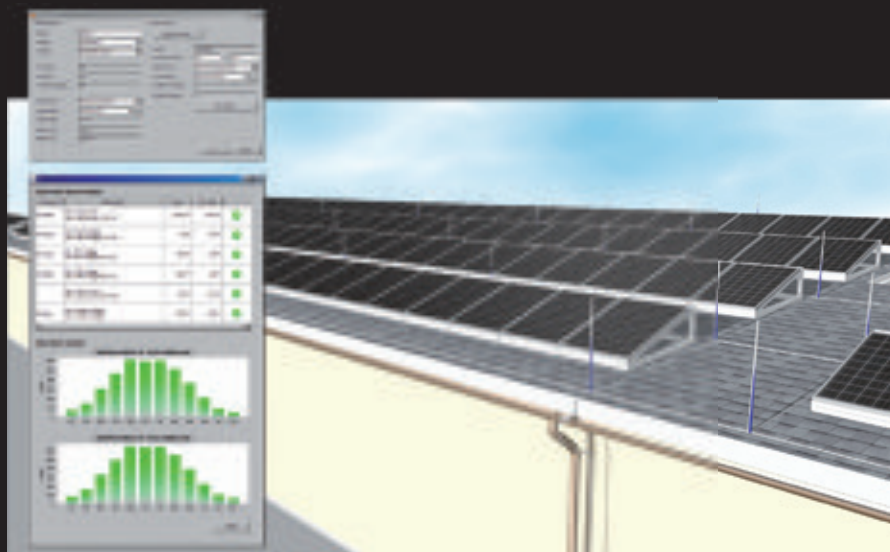
**Eksempel:
Designskolen
Kolding**

– kontakt os så tidligt som muligt i processen.

Din professionelle samarbejdspartner

VIDEN OG VILJE TIL DIN RÅDIGHED

Avancerede værktøjer til din rådighed:



På vores hjemmeside www.solarelements.dk finder du også vores nyeste referencer, og mere inspiration til solcelleløsninger.

Kontakt os så tidligt som muligt i processen, så opnår vi sammen det bedste resultat.

REFERENCER

DER FORTÆLLER

HISTORIER



FN Byen har fået et af Danmarks største solcelleanlæg på taget.

- FN Byen, Marmormolen i København.
- Bygherre: By & Havn.
- Idriftsat: 2013
- 355 kWp. installeret effekt
- Projektleder: Morten Boe Nielsen, Solar Elements

I FN Byen i København, der får flere FN-organisationer som brugere, har en høj miljømæssig profil. Det er et såkaldt energiklasse 1-byggeri, hvilket betyder, at der i huset skal bruges under 50 kWh/m²/år, og solceller fra Solar Elements skal være med til at "trække" elektricitet ud

af solen over hovedstaden. Solcelleanlægget gør umiddelbart ikke meget væsen af sig, for det er placeret på taget af bygningen, hvor de færreste kan se det. Men det er et af Danmarks største solcelleanlæg, som er leveret og installeret af Solar Elements.



Solen driver søkøling

- Bornholms Hospital.
- Bygherre: Schneider Electric.
- Idriftsættes 2012
- Solcelleanlæg: 100 kWp.

Projektet er banebrydende og innovativt. Ved hjælp af solens energi afkøles Bornholms Hospital fra en større sø i nabolaget. Energien til at pumpe væsken fra hospitalet, ned i søen og tilbage, kommer fra et 100 kW solcelleanlæg der er monteret på arealet nær hospitalet.



Direkte integrering

- A.P. Møller Mærsk – Leadership Centre Rolighed
- Skodsborg Strandvej, Skodsborg.
- 35 kWp – sort tagpap med sorte solcellepaneler.
- Idriftsat oktober 2011.



Solceller som afskærmning

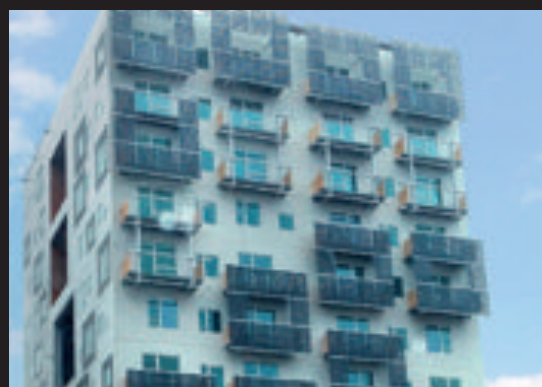
- Aarhus Kommune, Teknik og Miljø, Kalkværksvej 10, Aarhus.
- Bygherre: Aarhus Kommune.
- Idriftsat 2010
- Solcelleanlæg: 38 kWp.

Projektet, der udsprang af ønsket om en organisatorisk samling af Planlægning og Byggeri i Aarhus Kommune, omfatter en 6 etager høj bygning. Cirka 200 m² solceller medvirker til, at bygningen befinder sig i energiklasse 1. To tredjedele af solcellerne er placeret på solafskærmnings-lameller, mens en tredjedel er indbygget som afdækning for solafskærmningen i facaden mellem etagerne. Solcellemodulerne er i specialmål til formålet og er monteret i en hældning på cirka 45 grader.



Som arkitektonisk særpræg ved havnen

- Adresse: Grete Løchtes Vej, Nordhavnen, Aarhus
- Etableret: Oktober 2012
- Solcelleanlæg tag: 34,3 kWp
- Solcelleanlæg facade: 41,4 kWp
- Bygherre: Boligforeningen Ringgården
- Arkitekt: Arkitema
- Ingeniør: NIRAS
- Ingeniør energi: Esbensen Rådgivende Ingeniører
- Totalentreprenør: Myhlenberg



Solar Elements har viljen og erfaringen



Solar Elements blev etableret i 2008 og var en del af Dansk Grøn Energi koncernen. Her arbejdede vi med solcelleteknologi og energilagring og mod at blive markedsledende indenfor dette område. I løbet af 2012 og 2013 stod markedet overfor en række lovændringer, der drastisk ændrede vilkårene for udbydere af vedvarende energi. SolarElements A/S i Kolding besluttede derfor at fokusere på andre og mindre politisk følsomme områder. Som mangeårig samarbejdspartner var det derfor naturligt for JL-Energy at overtage alle aktiver og drive SolarElements videre.

Ved at bibeholde og forene de mange kompetencer og erfaringer i de to selskaber, har man skabt et team der besidder den know-how, som har været med til at rejse nogle af de største og mest prestigefyldte solcelleanlæg der er lavet i Danmark. Samtidig er organisationen drevet af en vilje til at være på forkant med den teknologiske udvikling, så vi kan være rådgiver for vore samarbejdspartnere indenfor vedvarende energi. Vi er garant for solide løsninger, der er gennemarbejdet og fulgt helt til dørs – med fokus på den rigtige individuelle løsning.

Sammen er JL-Energy og SolarElements en stærk aktør på det danske marked. Som kunde er din tryghed for et godt resultat, et erfaringsgrundlag på langt over 1000 installerede anlæg.

Kontakt:
Salgsdirektør
Per Thomassen
Dir. telefon. (+45) 61 13 70 09



Solar Elements ApS · 7100 Vejle
+45 70 20 00 09 · info@solarelements.dk · www.solarelements.dk